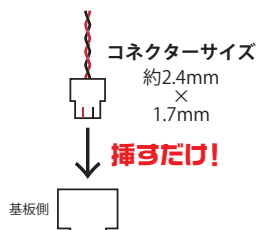


One-Touch Connector LED 2

ワンタッチLEDシリーズ2 ラインナップ

模型組み込み用に特化した専用設計のLED電飾システム。USB電源給電をベースとしてメカモデルやカーモデル、ジオラマへの組み込みを想定しています。<<挿すだけで使える。LEDに対する予備知識不要。買って帰ればすぐ使える>>がコンセプト。小型基板に必要な機能を集約し、電源、スイッチ、分岐などの必要な基板をつなぎ合わせるだけで機能が追加できます。電飾が初めてのビギナーから、中規模の電飾システムを組みたいミドルユーザーまでをカバーする新シリーズです。

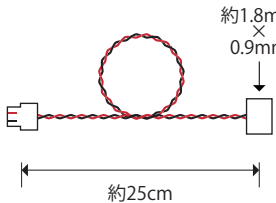
特長1・極小コネクタ



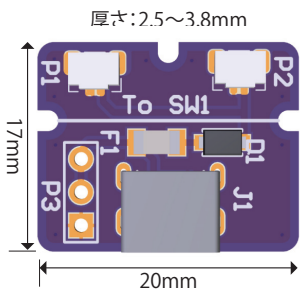
コネクタは正しい向きでしか差し込めない設計です。無理に差し込まないように注意してください。極小のコネクタを採用した新規格です。直径約3ミリの穴があればコネクタごと配線を通せます。もっと細い場所に通したい場合は、通したい部分に約0.7mm幅スリット穴などを開けて、配線だけを滑り込ませてください。

特長2・配線済超小型LED

発光部先端は約2ミリ。多彩なカラーラインナップを予定しています。接続するLEDランプは色を問わず、シリーズに対応したランプであればどの色でも同時に使用可能です。分岐ボードを使うことで、最大10灯まで同時点灯可能(BTUSB使用時)。プログラム書き込み済みの分岐ボードを使うと点灯パターンを変更することができます。

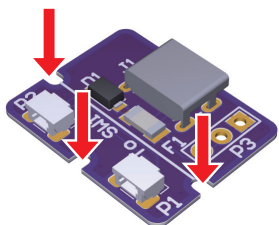


特長3・専用設計基板



約2cm角の専用設計基板に必要な機能を集約しています。模型に組み込みやすいようなるべく薄く小さくしました。最も厚い部品でも3.8mmの厚みに抑えています。

特長4・ネジ止め用切り欠き

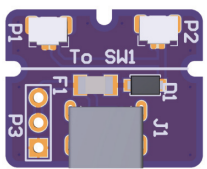


スイッチのオンオフや、コードの抜き差しで基板がぐらつかないように、ネジ止め用の切り欠きを設けました。2枚の基板を重ねてスタックして使いたい場合にも便利な、共通のレイアウトです。推奨ネジ: M1.6×4mm、M1.6×8mm ※下穴1.3mm

株式会社ハイキューパーツ

info@hiqparts.net ☎083-932-1323 (平日10:00~18:00)

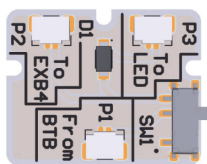
パンフレット掲載の情報は、2018年12月時点のものです。表示価格はすべて税抜き表示です。



MicroUSB (B) 電源供給ボード (1個入)

[BTUSB] 850円
JAN:4573211374551

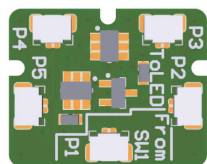
極小のコネクタを備えた電源供給用基板。Micro USB (Bタイプ)の入力コネクタを通して5Vの電源供給ができ、別部品と組み合わせで最大10灯まで点灯が可能。模型展示会など長時間の点灯に適します。



スイッチ追加ボード [BTUSB用] (1個入)

[SW1] 1,600円
JAN:4573211374568

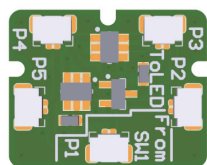
ON/OFFスイッチを追加するための基板。常灯1灯用のコネクタと、4分岐ボード (EXB4) を接続するコネクタを備えます。延長ハーネス (WH10) が1本付属。



4分岐ボード 常時点灯 [BTUSB用] (1個入)

[EXB4-ET] 1,600円
JAN:4573211374575

4灯同時点灯用の出力コネクタを備えた基板。別売のLEDランプを接続して、最大4灯を点灯させるための基板で、常時4灯を点灯させることができます。延長ハーネス (WH10) が1本付属。

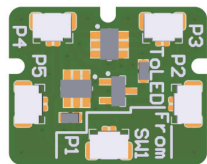


4分岐ボード メカシグナル点滅1.2秒間隔 [BTUSB用] (1個入)

[EXB4-LJ12] 1,600円
JAN:4573211374582

4灯同時点灯用の出力コネクタを備えた基板。別売のLEDランプを接続して、最大4灯を点灯させるための基板で、ぼんやり明るくなっていき、緩やかにまた暗くなる「ホタル」のような点滅を繰り返します (約1.2秒間隔)。メカモデルのセンサーなどにオススメの追加基板です。延長ハーネス (WH10) が1本付属。

○裏面にシール有



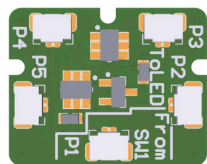
4分岐ボード メカシグナル点滅3.0秒間隔 [BTUSB用] (1個入)

[EXB4-LJ30] 1,600円
JAN:4573211374674

発売予定

4灯同時点灯用の出力コネクタを備えた基板。別売のLEDランプを接続して、最大4灯を点灯させるための基板で、ぼんやり明るくなっていき、緩やかにまた暗くなる「ホタル」のような点滅を繰り返します (約3.0秒間隔)。メカモデルのセンサーなどにオススメの追加基板です。延長ハーネス (WH10) が1本付属。

●裏面にシール有



4分岐ボード シンプル点滅0.6秒間隔 [BTUSB用] (1個入)

[EXB4-LC06] 1,600円
JAN:4573211374681

発売予定

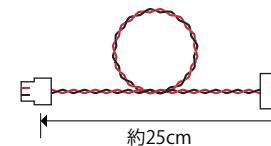
4灯同時点灯用の出力コネクタを備えた基板。別売のLEDランプを接続して、最大4灯を点灯させるための基板で、約0.6秒間隔のシンプルな点滅機能を追加することができます。メカモデルのセンサーなどにオススメの追加基板です。延長ハーネス (WH10) が1本付属。

●裏面にシール有

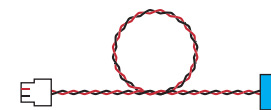
EXB4用プログラム書き換えサービス 1,400円 (復路ネコボス送料込)

「既存製品のプログラム変更する」など単純なものに限りませんが、プログラムの書き換えを受け付けています。秒数、点滅間隔などが変更可能です。複雑なものはプログラミング費用別途要。4分岐ボードは4灯同時に制御しますので、LEDランプを個別に制御することはできません。かならず発送前に詳細なご要望とともにメールなどでお問い合わせください。

配線済超小型LEDランプ



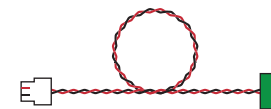
ホワイト (2個入)
[LEDS-WHI] 870円
JAN:4573211374599



ブルー (2個入)
[LEDS-BLU] 870円
JAN:4573211374605



レッド (2個入)
[LEDS-RED] 870円
JAN:4573211374612



グリーン (2個入)
[LEDS-GRN] 870円
JAN:4573211374629

発売予定



アンバー (2個入)
[LEDS-AMB] 870円
JAN:4573211374636

発売予定



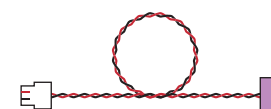
ピンク (2個入)
[LEDS-PIN] 870円
JAN:4573211374643

発売予定



電球色 (2個入)
[LEDS-DEN] 870円
JAN:4573211374650

発売予定



UV405nm (2個入)
[LEDS-UVI] 1,150円
JAN:4573211374667

発売予定

延長ハーネス 10cm [WH10]

基板と基板を繋ぐのに使用します。直径約3ミリの穴であればコネクタごと通せます。もっと細い場所に通したい場合は、通したい部分にスリット穴などを開けて、配線だけを滑り込ませてください。約0.7mmのスリットであれば配線を通すことができます。

